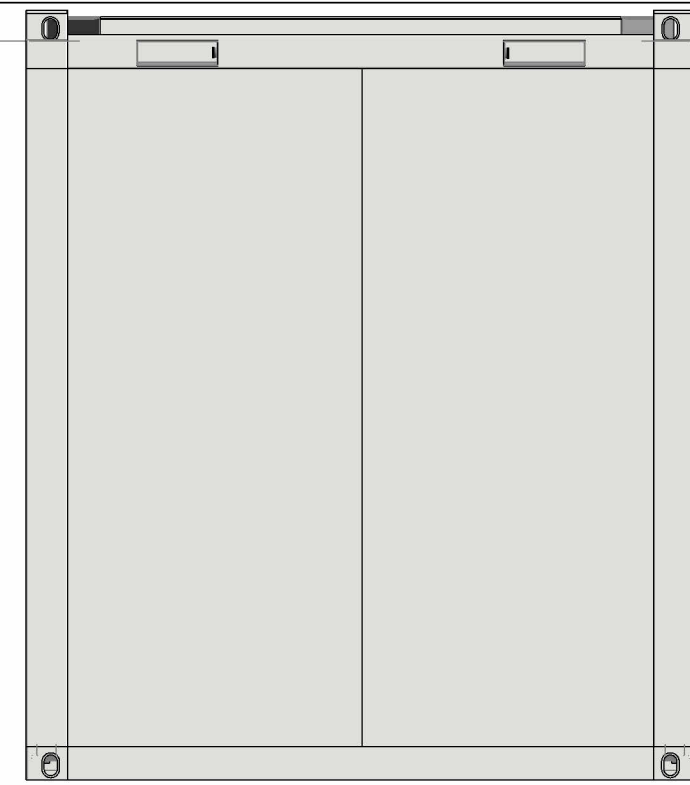
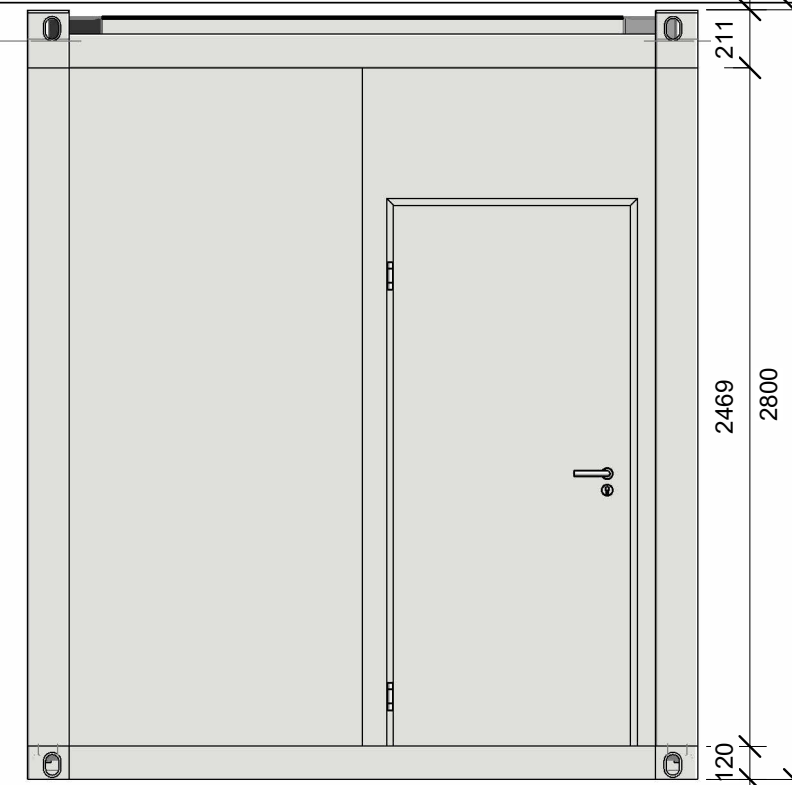


6 {3D}

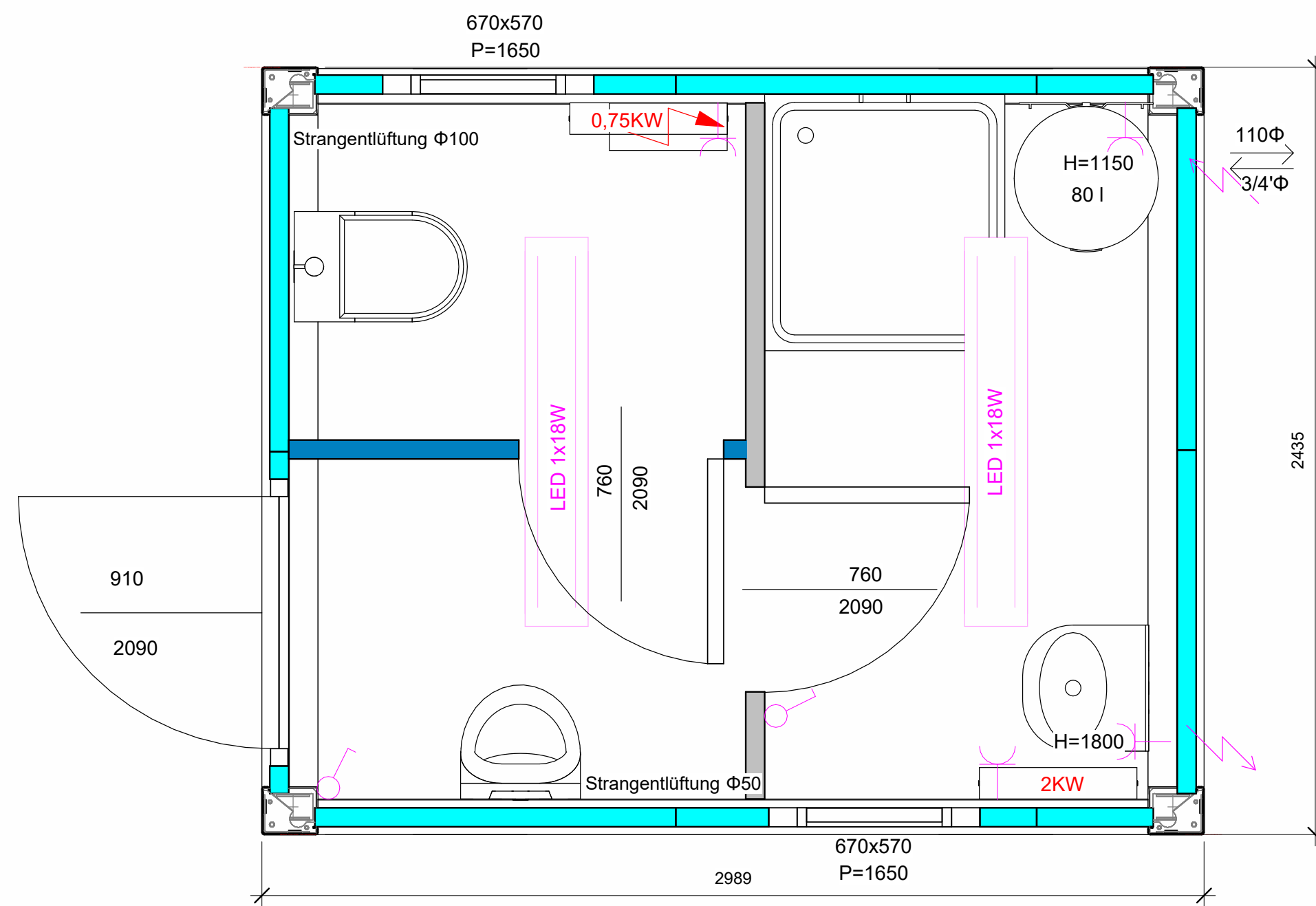


2 Ansicht von Rückseite
1 : 25

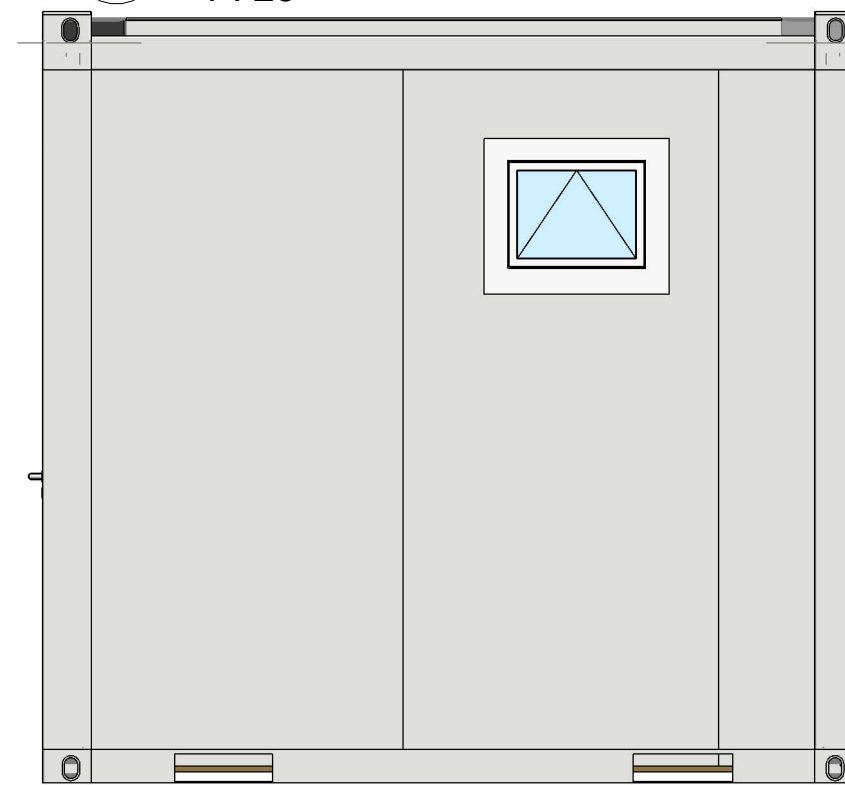


4 Ansicht von Vorne
1 : 25

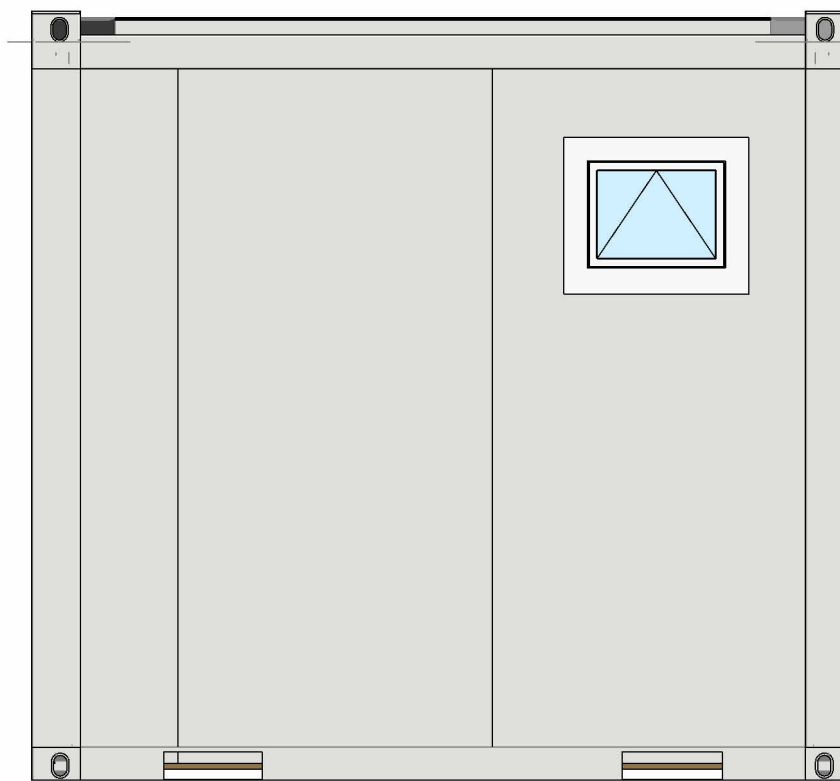
- Rauminnenhöhe: 2520mm
- Lackierung: RAL 9002
- Innendekor: Stahlblech RAL 9010
- Elektrik VDE 400V/32A/5-polig
- Bodendämmung: 60mm EPS
- Dachdämmung: 80mm EPS+30mm PU-Schaum
- Zementgebundene Bodenspanplatte 22mm
- PVC Bodenbelag



1 Grundriss
1 : 15



3 Ansicht von Rechts
1 : 25



5 Ansicht von Links
1 : 25

Panel Typ	Isolierung	Länge [m]	Stk.
PU [9002-9010]	60mm	9.90	10
PU [9010]	60mm	2.29	2
PU [9010]	60mm	1.45	2

■ Von der Decke abgesenkt



Sanitärcontainer 10'

Project number	000 010
Date	14.04.2022
Drawn by	Barisic Bojana
Checked by	Amir Alic

A102

Scale	As indicated
-------	--------------

TÜREN

Titel	Licht Abm.	Abm.	Material	Farbe	Glas (B)	Glas (H)	Stk.
Metalltür	800x2000	905x2060	Metall	RAL 9002			1
Metalltür	650x2000	760x2090	Metall	RAL 9010			2

FENSTER


Titel	Abm.	Material	Farbe	Stk.
Sanitarfenster	670x570	PVC	RAL 9010	2

FIX

Titel	Abm.	Material	Farbe	Stk.

ELEKTRISCHE AUSRÜSTUNG

Elektrogerät	Stk.
 Sicherungskasten	1
 Schalter IP20	2
 Einzelsteckdose IP20	4
 Licht LED 1x18W	2

	
<h3>Sanitärcontainer 10'</h3>	
Project number	000 010
Date	14.04.2022
Drawn by	Barisic Bojana
Checked by	Alic Amir
<h2>A103</h2>	
Scale	