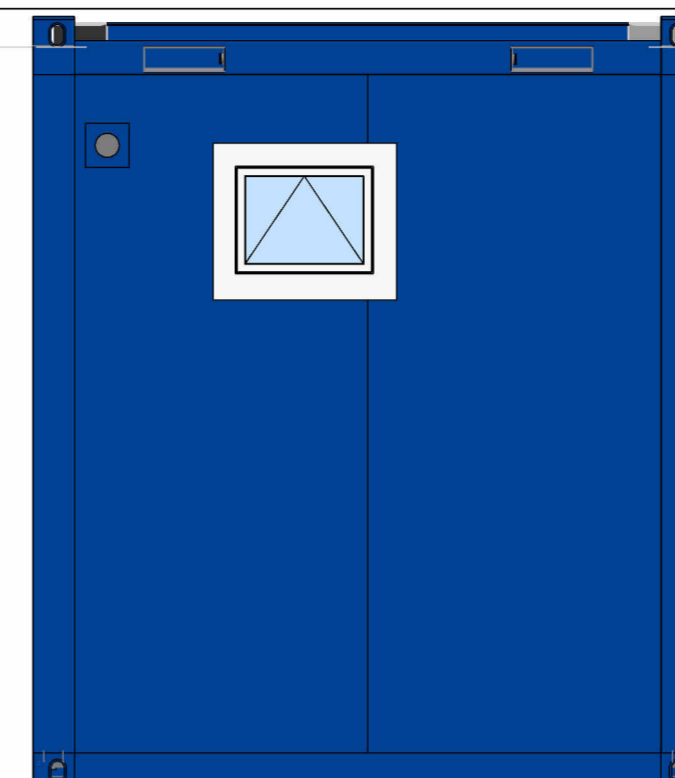


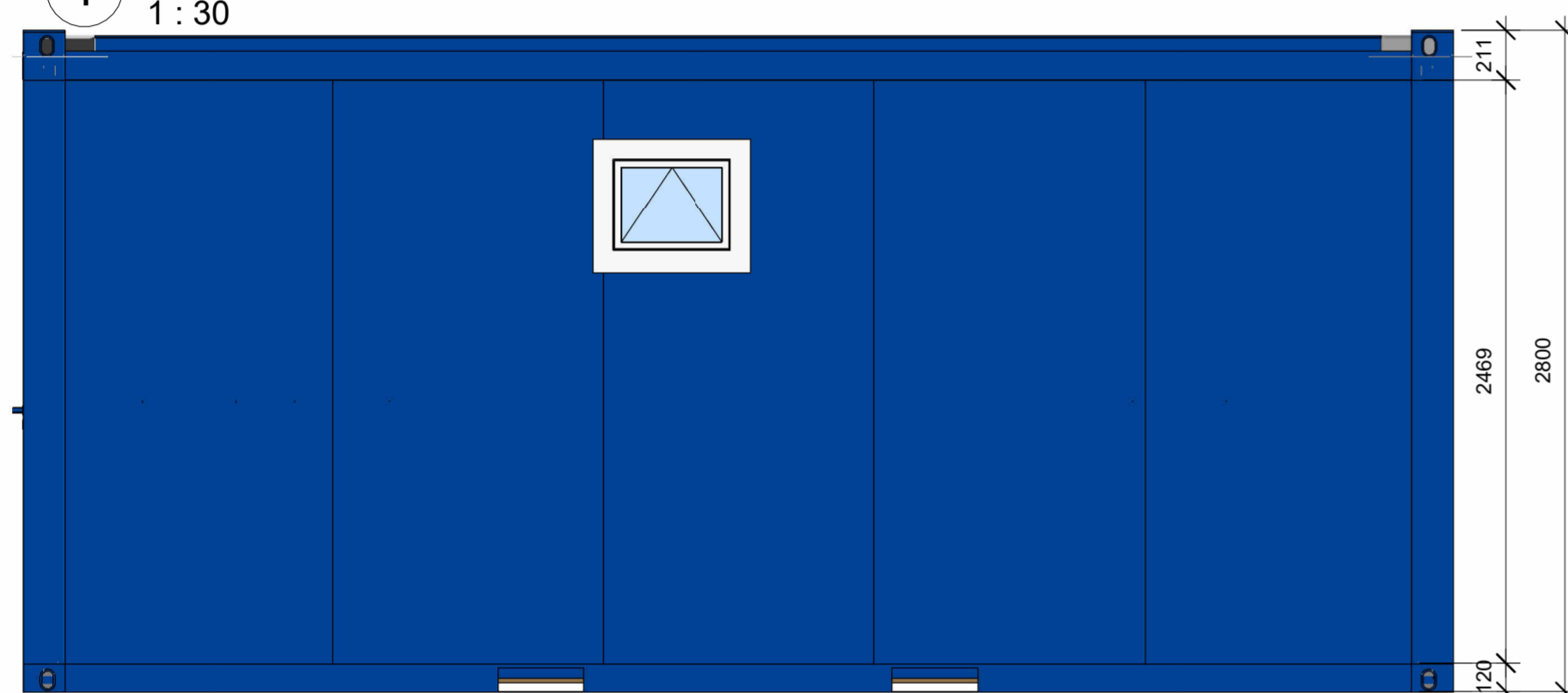
1 Grundriss

1 : 30



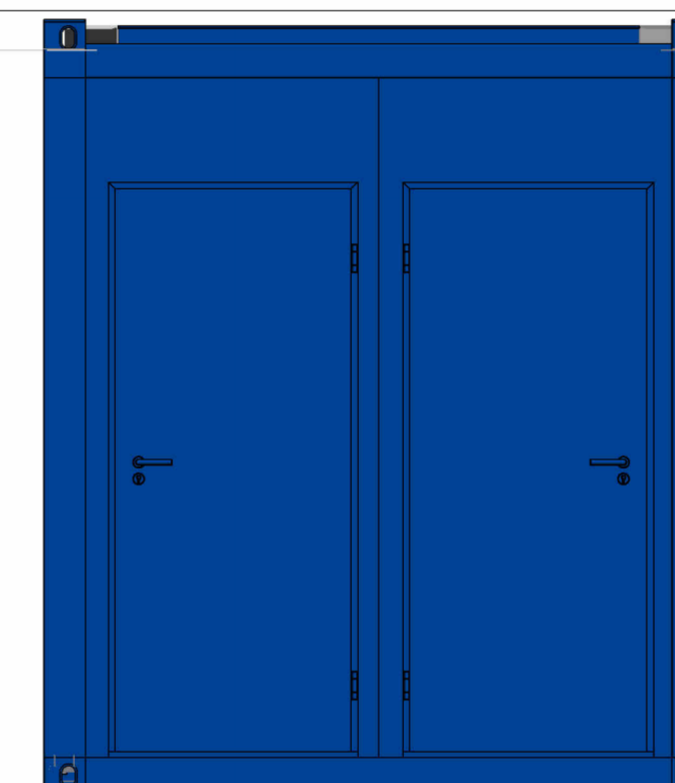
2 Ansicht von Rückseite

1 : 25



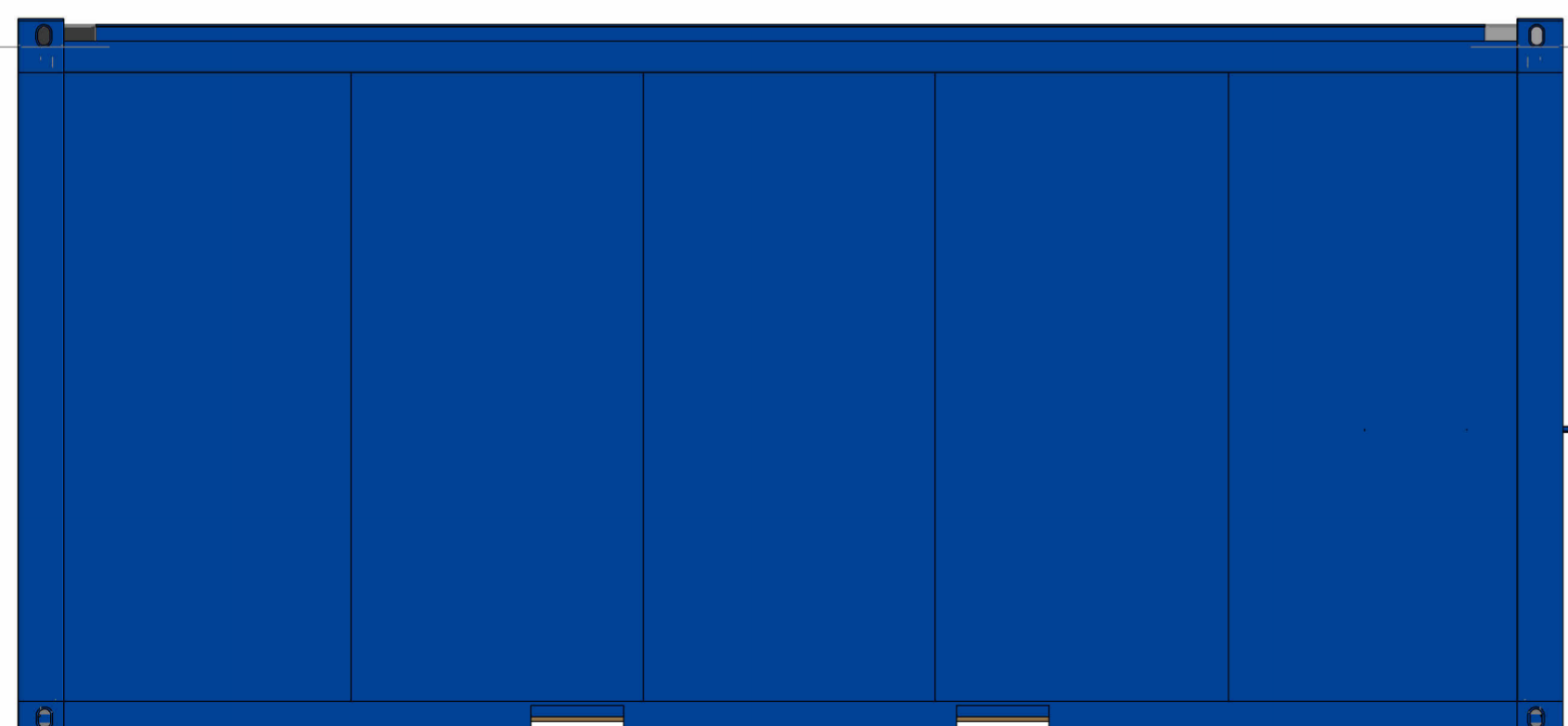
3 Ansicht von Rechts

1 : 25



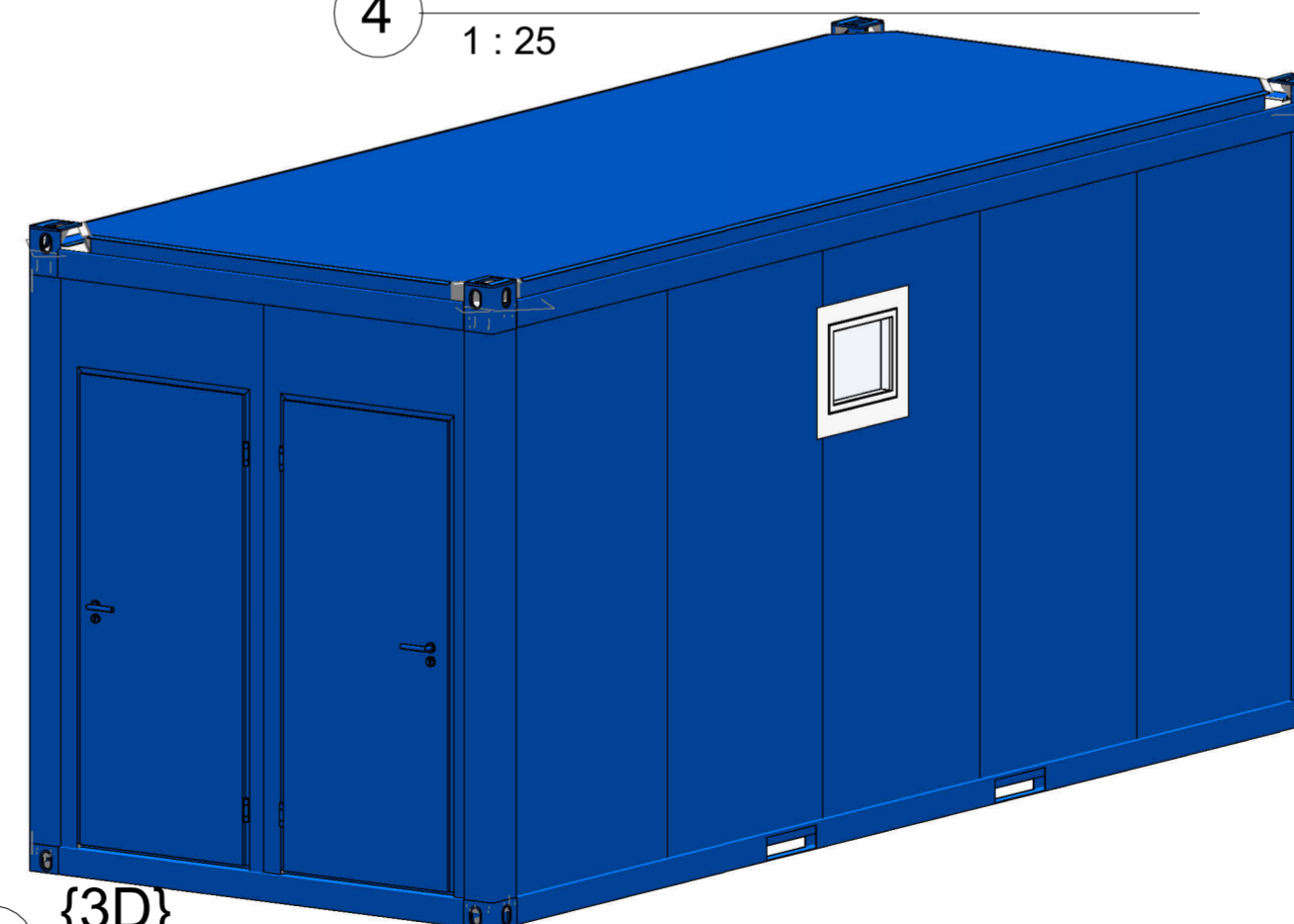
4 Ansicht von Vorne

1 : 25



5 Ansicht von Links

1 : 25



6 {3D}

- Rauminnenhöhe: 2520mm
- Lackierung: RAL 5010
- Innendekor: Stahlblech RAL 9010
- Elektrik VDE 400V/32A/5-polig
- Bodendämmung: 60mm EPS
- Dachdämmung: 80mm EPS+30mm PU-Schaum
- Zementgebundene Bodenspanplatte 22mm
- PVC Bodenbelag

Panel Typ	Isolierung	Länge [m]	Stk.
PU [5010-9010]	60mm	16.03	14
PU [9010]	60mm	4.62	6
PU [9010]	60mm	3.59	3

Von der Decke abgesenkt

HILJCONT
RAUMSYSTEME GMBH

Sanitärcontainer 20'
(Dame) (5010)

Project number	000 016
Date	12.04.2022
Drawn by	Barisic Bojana
Checked by	Amir Alic

A102

Scale	As indicated
-------	--------------

TÜREN

Titel	Licht Abm	Abm.	Material	Farbe	Glas (B)	Glas (H)	Stk.
Metalltür	800x2000	910x2090	Metall	RAL 5010			2
Metalltür	650x2000	760x2090	Metall	RAL 9010			2
Metalltür	800x2000	910x2090	Metall	RAL 9010			1

FENSTER


Titel	Abm.	Material	Farbe	Stk.
Sanitarfenster	670x570	PVC	RAL 9010	2

FIX

Titel	Abm.	Material	Farbe	Stk.

ELEKTRISCHE AUSRÜSTUNG

Elektrogerät	Stk.
 Sicherungskasten	1
 Schalter IP20	3
 Einzelsteckdose IP20	8
 Licht LED 1x18W	3

	
Sanitärcontainer 20' (Dame) (5010)	
Project number	000 016
Date	12.04.2022
Drawn by	Author
Checked by	Checker
A103	
Scale	