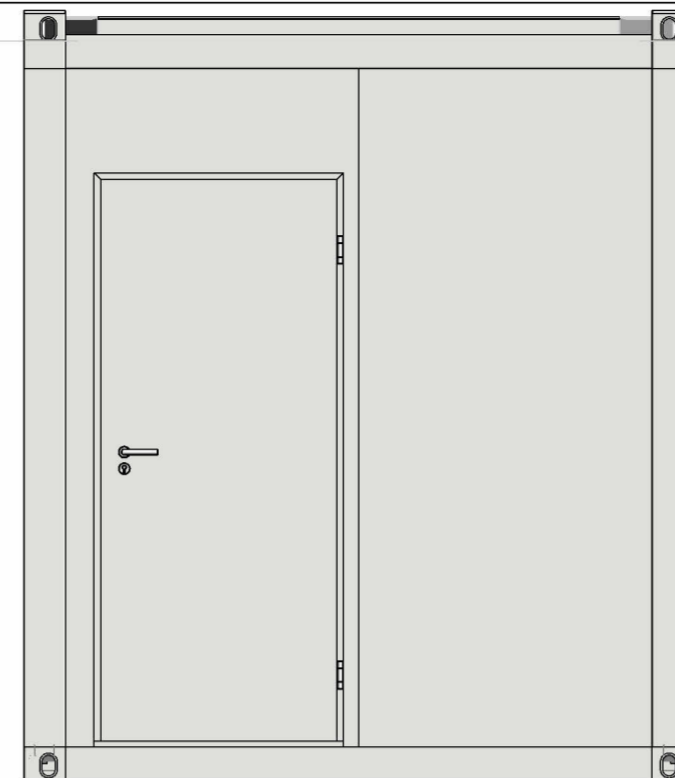


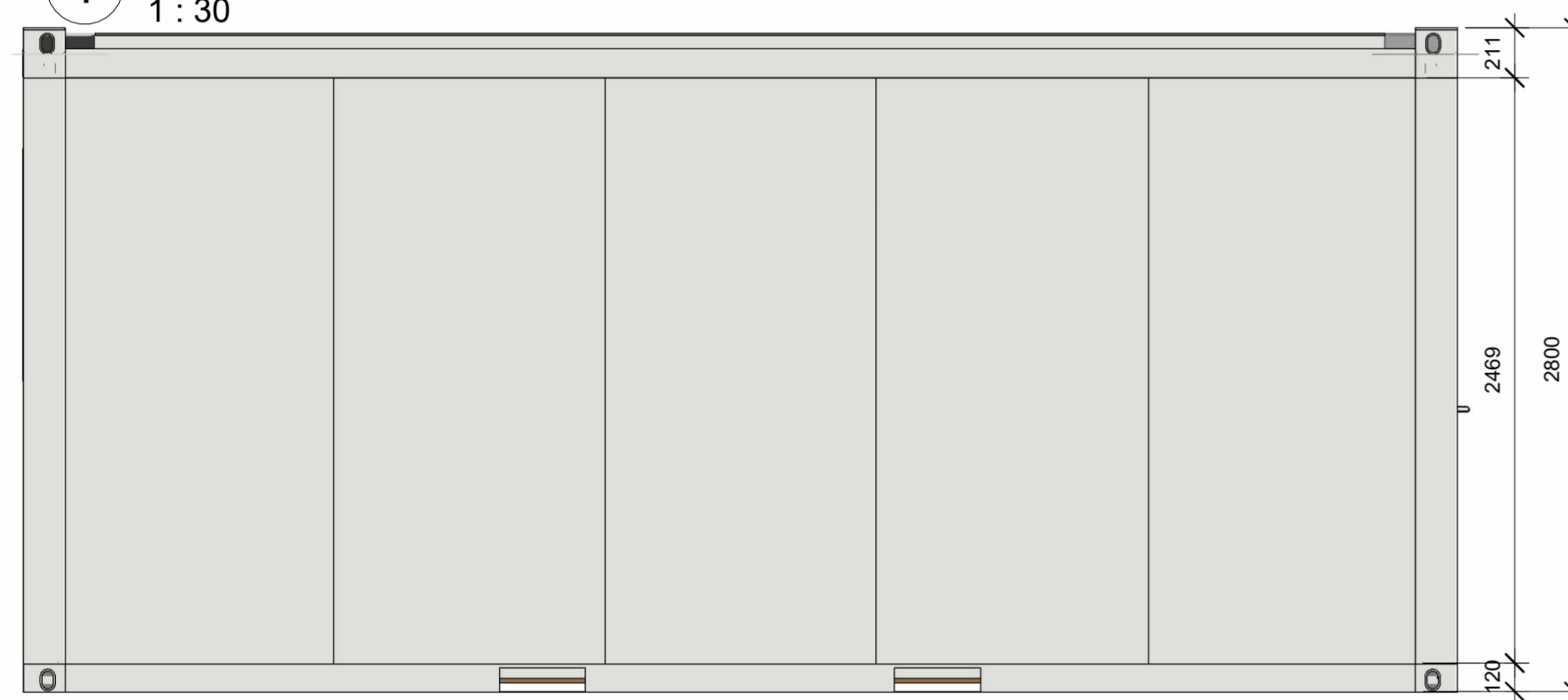
1 Grundriss  
1 : 30



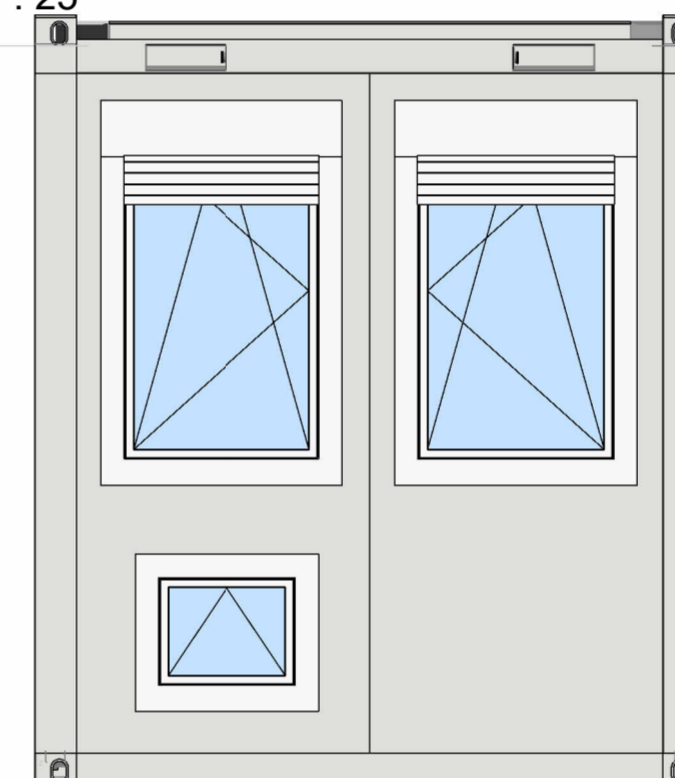
2 Ansicht von Vorne  
1 : 25

Rauminnenhöhe: 2520mm  
 Lackierung: RAL 9002  
 Innendekor: Stahlblech RAL 9010  
 Elektrik VDE 400V/32A/5-polig  
 Bodendämmung: 60mm EPS  
 Dachdämmung: 80mm EPS+30mm PU-Schaum  
 Zementgebundene Bodenspanplatte 22mm  
 PVC Bodenbelag

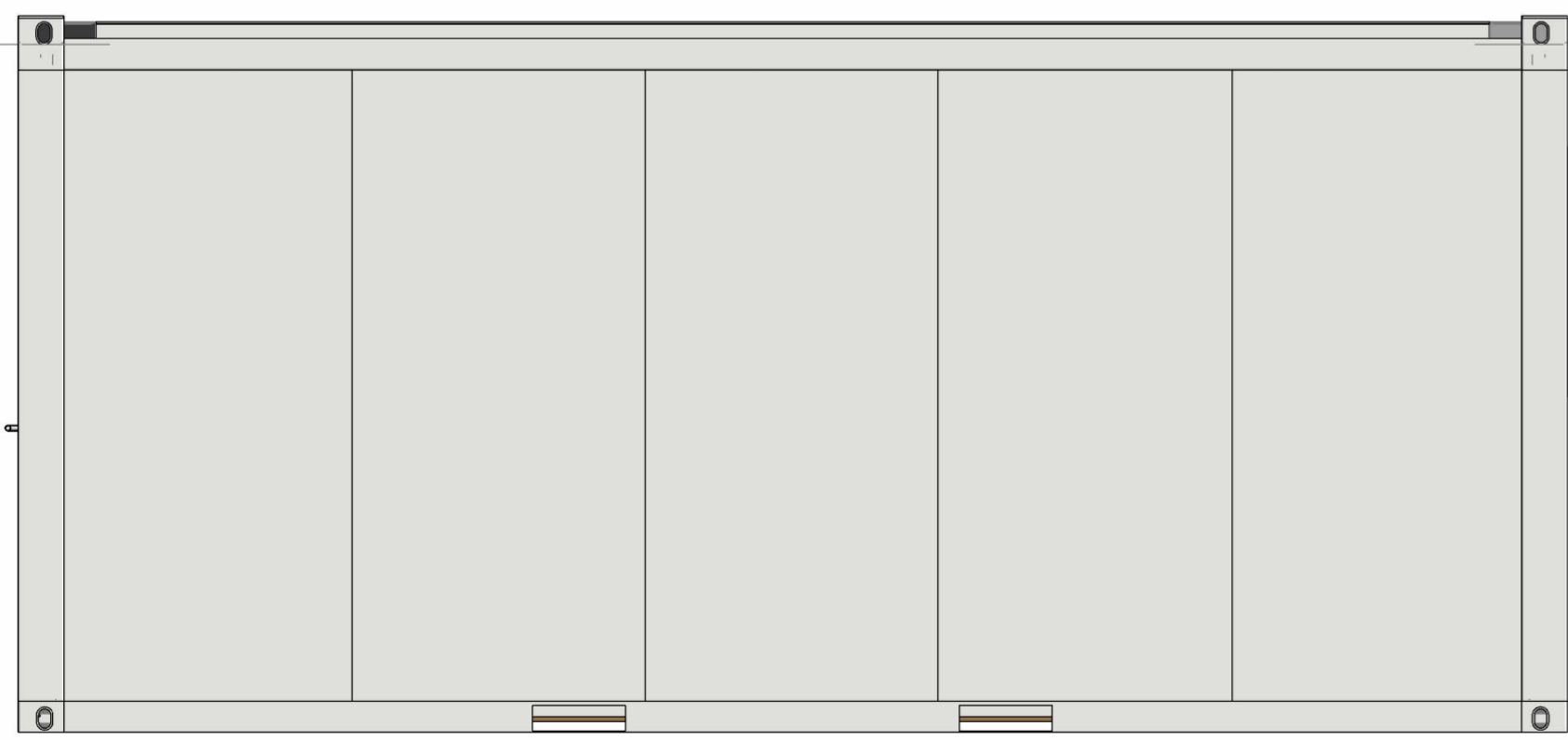
Panel Typ	Isolierung	Länge [m]	Stk.
PU [9002-9010]	60mm	16.03	14



3 Ansicht von Links  
1 : 25



4 Ansicht von Rückseite  
1 : 25



5 Ansicht von Rechts  
1 : 25



6 {3D}



Bürocontainer 20' (K)

Project number	000 003
Date	12.04.2022
Drawn by	Barisic Bojana
Checked by	Amir Alic

A102

Scale	As indicated
-------	--------------

## TÜREN

Titel	Licht Abm	Abm.	Material	Farbe	Glas (B)	Glas (H)	Stk.
Metalltür	800x2000	910x2090	Metall	RAL 9002			1

## FENSTER


Titel	Abm.	Material	Farbe	Stk.
Sanitarfenster	670x570	PVC	RAL 9010	1
Fenster, mit Rolladen	880x1400	PVC	RAL 9010	2

## FIX

Titel	Abm.	Material	Farbe	Stk.

## ELEKTRISCHE AUSRÜSTUNG

Elektrogerät	Stk.
 Sicherungskasten	1
 Schalter IP20	1
 Einzelsteckdose IP20	4
 Licht LED 2x20W	2

	
<h3>Bürocontainer 20' (K)</h3>	
Project number	000 003
Date	12.04.2022
Drawn by	Barisic Bojana
Checked by	Alic Amir
<h2>A103</h2>	
Scale	