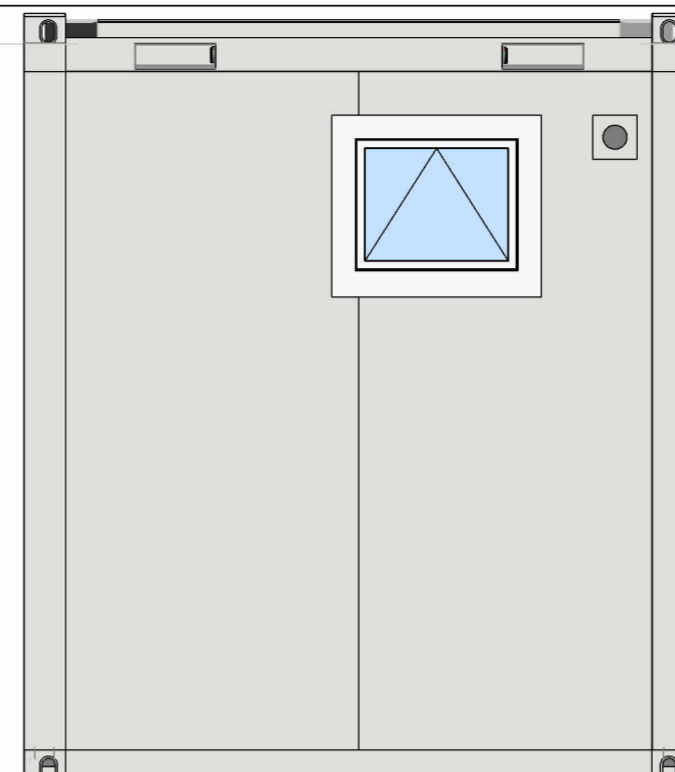
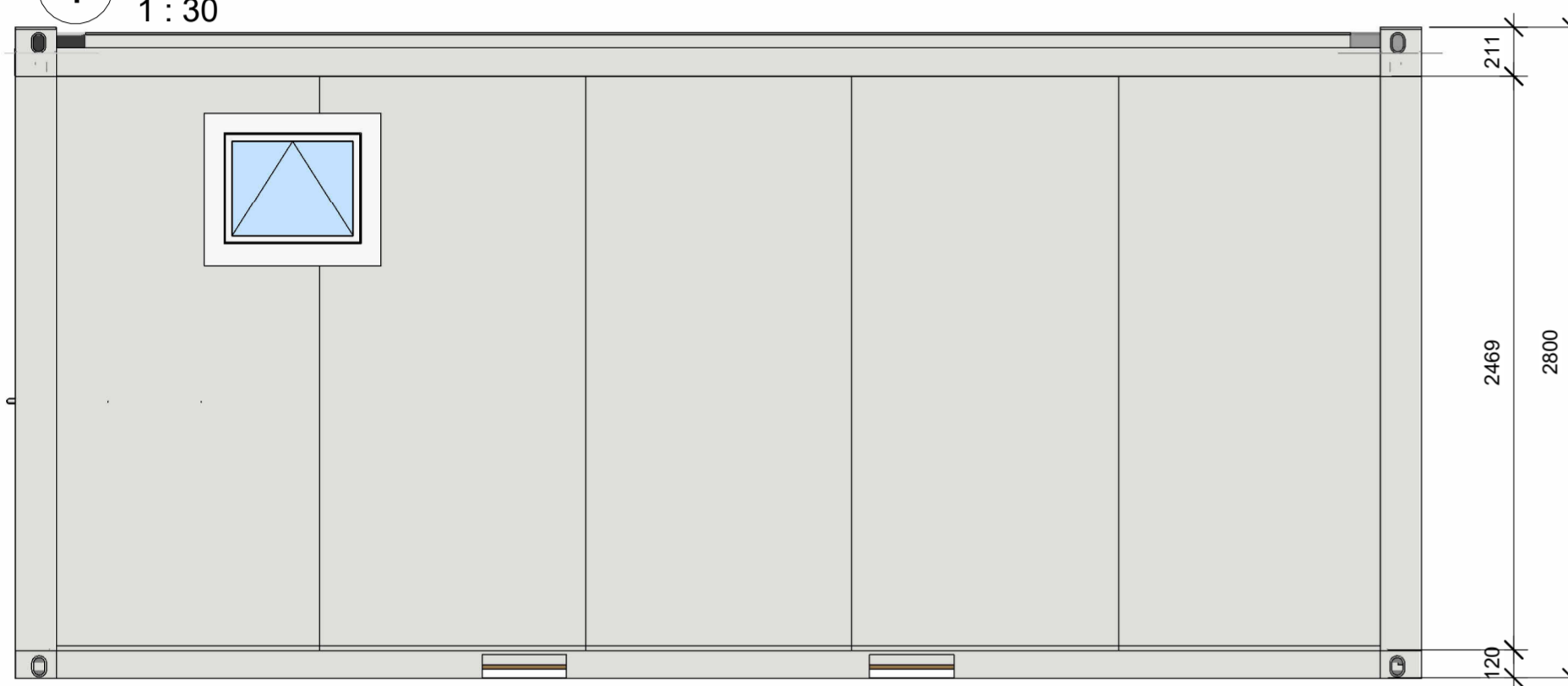


**1 Grundriss**  
1 : 30



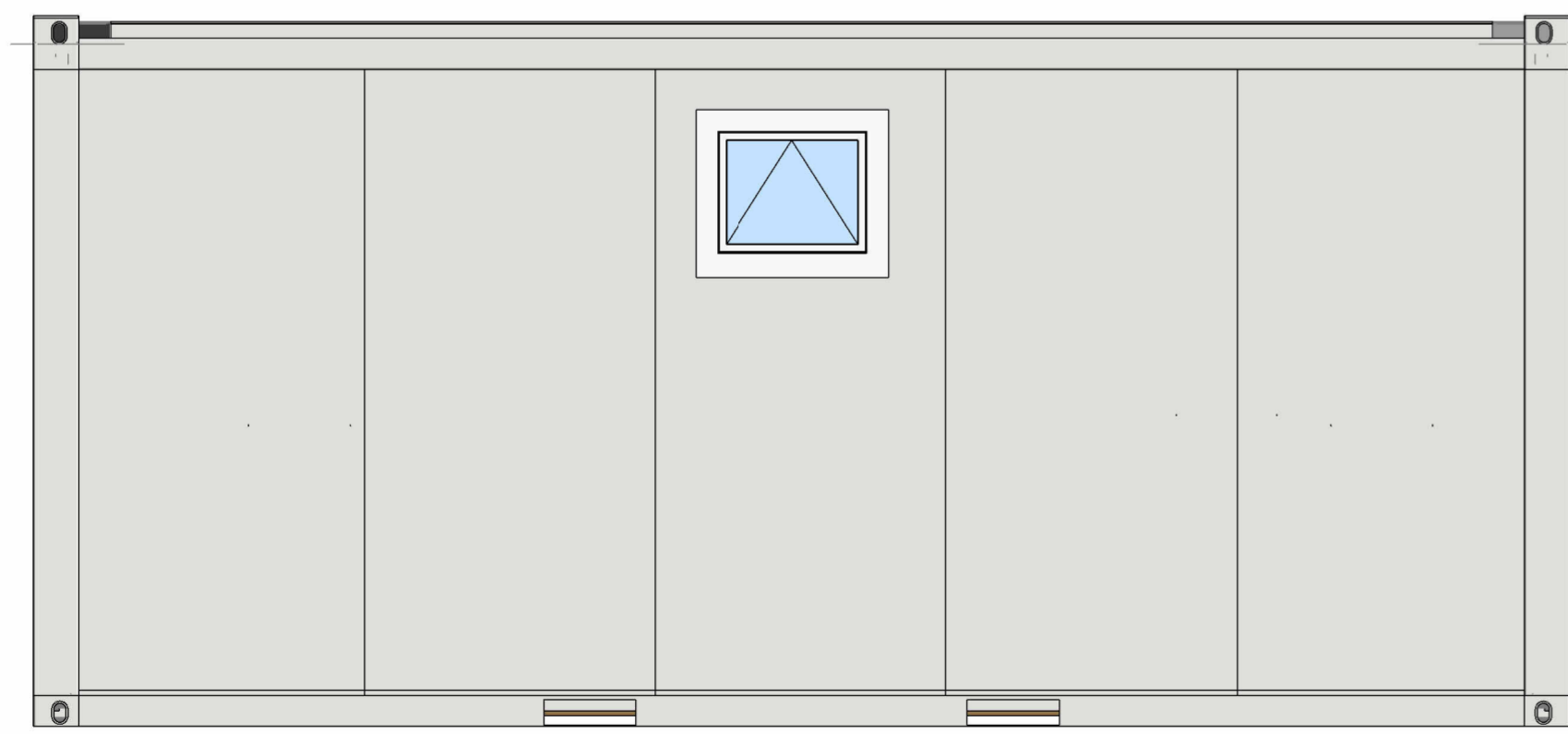
**2 Ansicht von Rückseite**  
1 : 25



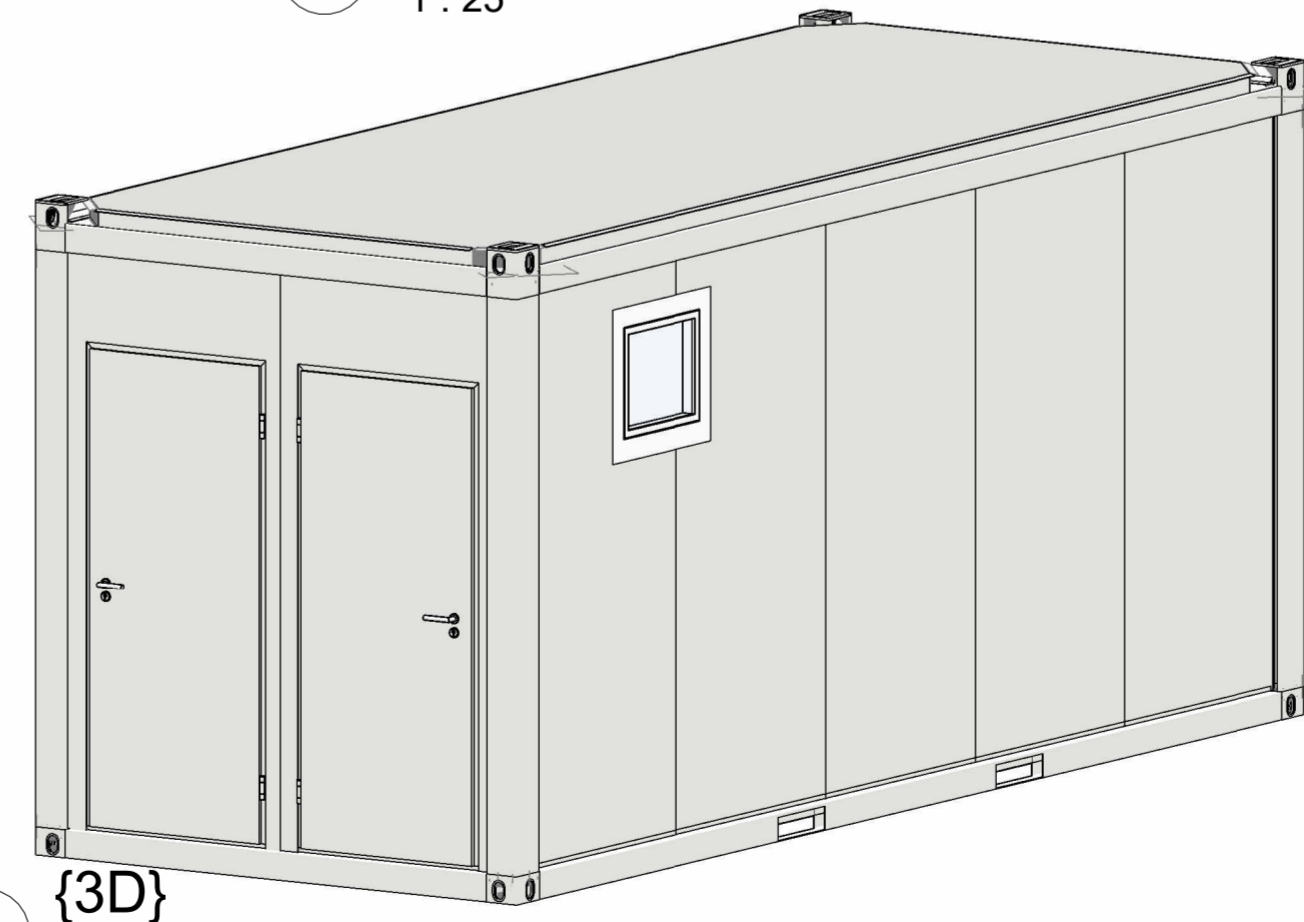
**3 Ansicht von Rechts**  
1 : 25



**4 Ansicht von Vorne**  
1 : 25



**5 Ansicht von Links**  
1 : 25



**6 {3D}**

- Rauminnenhöhe: 2520mm
- Lackierung: RAL 9002
- Innendekor: Stahlblech RAL 9010
- Elektrik VDE 400V/32A/5-polig
- Bodendämmung: 60mm EPS
- Dachdämmung: 80mm EPS+30mm PU-Schaum
- Zementgebundene Bodenspanplatte 22mm
- PVC Bodenbelag

Panel Typ	Isolierung	Länge [m]	Stk.
PU [9002-9010]	60mm	16.03	14
PU [9010]	60mm	4.62	6
PU [9010]	60mm	3.59	3

Von der Decke abgesenkt



**Sanitärcontainer 20'  
(Dame)**

Project number	000 006
Date	12.04.2022
Drawn by	Barisic Bojana
Checked by	Amir Alic
<b>A102</b>	
Scale	As indicated

## TÜREN

Titel	Licht Abm	Abm.	Material	Farbe	Glas (B)	Glas (H)	Stk.
Metalltür	800x2000	910x2090	Metall	RAL 9002			2
Metalltür	650x2000	760x2090	Metall	RAL 9010			2
Metalltür	800x2000	910x2090	Metall	RAL 9010			1

## FENSTER


Titel	Abm.	Material	Farbe	Stk.
Sanitarfenster	670x570	PVC	RAL 9010	3

## FIX

Titel	Abm.	Material	Farbe	Stk.

## ELEKTRISCHE AUSRÜSTUNG

Elektrogerät	Stk.
 Sicherungskasten	1
 Schalter IP20	3
 Einzelsteckdose IP20	8
 Licht LED 1x18W	3

	
<b>Sanitärcontainer 20'</b> <b>(Dame)</b>	
Project number	000 006
Date	12.04.2022
Drawn by	Barisic Bojana
Checked by	Alic Amir
<b>A103</b>	
Scale	